

# Einladung zum 44. Grunau Baby-Treffen 2026

Der Luftsportverein Goch e.V. lädt herzlich zum 44. Grunau Baby – Treffen ein. Egal ob du als aktiver oder ehemaliger Baby-Pilot kommst, sogar ein eigenes „Grunau - Baby“ hast oder einfach nur interessiert bist: Jeder kann gerne Teilnehmen!

Das 44. Grunau Baby-Treffen 2026 findet vom 20. – 26. Mai 2026 auf dem Flugplatz Goch/Asperden-Knobbenhof (EDLG) statt.

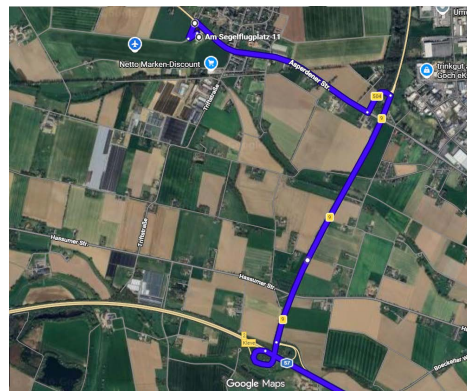
## Anreise

Du kannst auf dem Luftweg oder dem Landweg anreisen! Alle Informationen dazu findest du auf der Homepage des LSV Goch e.V..

Für die Anreise auf dem Landweg hier die Adresse:

Am Segelflugplatz 11

47574 Goch



Der LSV Goch e.V. als Veranstalter wird uns entsprechend mit Kaffee & Kuchen, gegen einen kleinen Unkostenbeitrag verköstigen.

Genügend Stellplätze für Flugzeuge, Wohnwagen/Wohnmobile und Zelte ist vorhanden. Eine Hallenunterstellung von Flugzeugen ist nicht möglich, ihr könnt diese aber mit Bezügen draußen stehen lassen oder abrüsten.

Hier eine Übersicht der Kosten:

Anmeldung: 35 € pro Flugzeug / Team

Camping: 9 € pro Person und Nacht

T-Shirt: 20 €

Hallenplatz: noch nicht bekannt.

Windenstart: 8 €

F-Schlepp: Remo: 45 €

Mose: wird angepasst.

UL: wird angepasst.

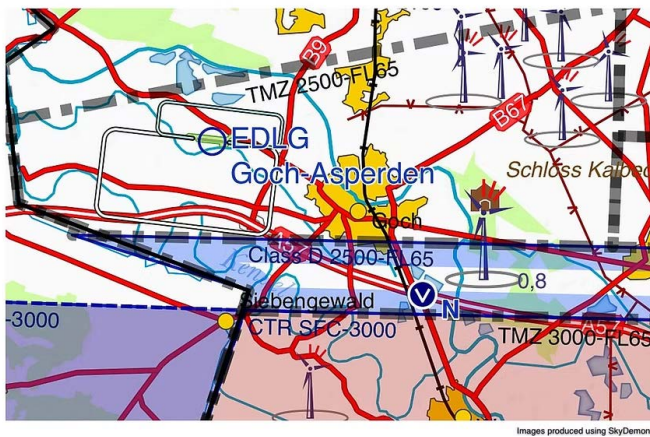
## Luftraum (TMZ)

Für diejenigen, die keinen Transponder haben, besteht kein Grund zur Sorge. Auch ohne Transponder kann man sich bei uns in der Luft problemlos bewegen.

Oberhalb unseres Flugplatzes befindet sich eine TMZ, die in einer Höhe von 762 m beginnt. Diese TMZ liegt in nördlicher Richtung in einer Entfernung von weniger als zwei Kilometern. Unsere Segelflugplatzrunde befindet sich ebenfalls auf der Nordseite, und beim F-Schlepp erfolgt der Absetzpunkt ebenfalls in diese Richtung.

Weitere Informationen zur TMZ sowie zu den entsprechenden Verfahren werden im Briefing ausführlich erläutert.

Auch für diejenigen, die über einen Transponder verfügen und für einen Überlandflug zusätzliche Informationen benötigen, können diese gerne in das Briefing aufgenommen werden.

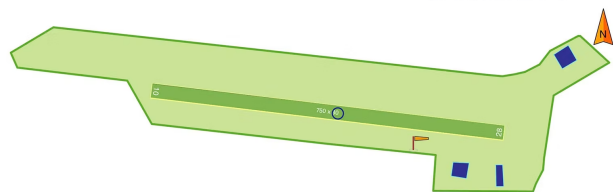


Öffnungszeiten EDLG:  
PPR  
EDLG ist in der Regel geöffnet:  
Sa. 13:00 Uhr - Sunset (max. 20:00  
Uhr Ortszeit)  
So. und Feiertage 10:00 Uhr -  
Sunset (max. 20:00 Uhr Ortszeit)



6.0 nm S Kieve  
N514127 E0060615 (E1,8°)  
52 ft (2 hPa)

DUS 115,150 314° / 35 nm  
MAS 108,600 007° / 44 nm  
BAM 114,000 297° / 46 nm



TELEFON +49 2823 4962  
OPENING HOURS PPR

Frequencies Goch Info 118,455

Anmeldung bitte senden an / please send reservation to  
Christoph Kroll / Edwin Drieszen  
Telefon: +491799826678  
Telefon: +31652633476  
Mail: 44.grunau-baby-treffen@web.de